



WELKOM

Informatiebijeenkomsten ToCV



Venlo / Bleiswijk, 20-12-2017



Setting

Besloten bijeenkomst!

Informatie niet publiekelijk delen (twitter uit...)

- Wat wél is te delen, komt beschikbaar

Eerste deel: met NVWA, vakpers en adviseurs

- Afspraken met vakpers over publicaties over ToCV

Na de pauze: intern overleg sector



Programma

TuinbouwAlert

Informatie NVWA

Wat betekent dit voor de praktijk?

Vragen en opmerkingen

Pauze

Besloten vervolgoverleg sector



Wat is TuinbouwAlert?

Samenwerking organisaties voedingstuinbouw



Samen aanpak + communicatie bij incident & crises

- Voedselveiligheid
- Plantgezondheid

TuinbouwAlert.nl

Website informatiemiddelen

TuinbouwAlert

HOME TUINBOUWALERT OVER DE VOEDINGSTUINBOUW CRISISMANAGEMENT MELDPUNT CONTACT



Twitterfeed

Over TuinbouwAlert

Door voldoende groente en fruit te eten, dragen consumenten zelf bij aan een gezonder leven. De keuze is daarbij bijzonder gevarieerd. Naast de diversiteit aan producten is er keuze uit verse, bewerkte, verwerkte en geconserveerde producten. Dagelijks spannen bedrijven en organisaties uit de groente- en fruitsector zich in om de ruime keuze aan gezonde groente en fruit te behouden.

Incidenteel kan er iets mis gaan en kan de voedselveiligheid of plantgezondheid in het geding zijn. Via deze website informeert het gezamenlijk kernteam belanghebbenden dan over de stand van zaken en de te nemen maatregelen. [Lees meer](#) over de functie van TuinbouwAlert.nl.

De voedingstuinbouw

De voedingstuinbouw omvat alle bedrijven en organisaties die werkzaam zijn in de groenten- en fruitsector, van uitgangsmateriaal, teelt, handel, be- en verwerking tot (winkel)verkoop. Nederland is wereldspeler op het gebied van groenten en fruit. [Lees meer](#) over de voedingstuinbouw.



Waar zijn we NIET van?

- Plantgezondheid en voedselveiligheid is en blijft wettelijke verantwoordelijkheid individuele ondernemers
- Financiële ondersteuning getroffen bedrijven voor directe en vervolgschade



Waar zijn we WEL van?

- Afstemmen strategie en aanpak ketenpartijen
 - Communicatie: strategie, boodschap, woordvoering
- Ondersteunen en informeren sector
 - Bij incidenten / crises
- Beschikken over netwerk, contacten en ingangen
 - Bij overheid, toezichthouder, kenniscentra, etc.
- Meer bewustwording risico- & crisismanagement



2017
Eerste uitbraak
Tomato chlorosis
crinivirus (ToCV) in
Nederland

Uitroeiing Nederland
Hoe beschermen we
NL teelt?

Inhoud

1. NL uitbraak
2. Biologie
3. EU regelgeving
4. Hoe te voorkomen?
5. Wat als u ToCV vindt?

1. NL uitbraak – Zuid Holland

- 20171128 bedrijf 1: belicht & onbelichte teelt
- 20171205 bedrijf 2: belicht
- 20171211 bedrijf 3: belicht
- Belichte teelt: tot 150 planten per week besmet.
Elk bedrijf: ruim 1000 planten.
- Alle drie: zelfde plantenkweker, zelfde virus sequentie (deel)
- Bron: niet bevestigd.
- Géén direct naburige bedrijven besmet.
- Lage populatie wittevlieg aanwezig.

'Duidelijke' symptomen

Gele verkleuring tussen
nerven – niet egaal.



'Duidelijke' symptomen



'Duidelijke' symptomen



'Duidelijke' symptomen





2. Biologie ToCV

- Crinivirus van circa 850 nm
- Vectoren:
 - *Bemisia tabaci* (tabakswittevlieg)
 - *Trialeurodes vaporariorum* (gewone kaswittevlieg)
- Overdracht:
 - zaailingen
 - vectoren: NB andere bedrijven/zaailingen van plantkweker

2. Biologie



Trialeurodes vaporariorum (in vgl. tot *Bemisia tabaci*):

1. Overleeft buiten in noord Europa (ook zachte winters!).
2. Meerdere effectieve predatoren beschikbaar.
3. Aanwezig in Europa: > 100 jaar. (Bt 20+ jaar).



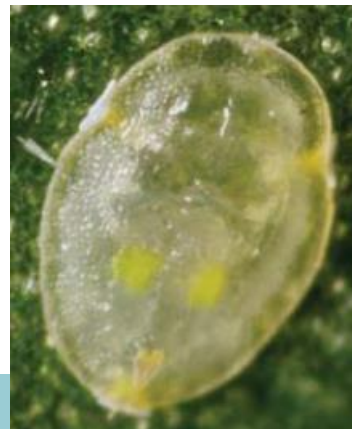
T. vaporariorum



Pupa



Bemisia tabaci





3. EU regelgeving

IAI – gereguleerd onder alle omstandigheden en maatregelen gericht op uitroeiing

- 2000: Spanje & Portugal
- 2001: Italië
- 2002: Cyprus, Frankrijk & Griekenland
- 2007: Hongarije

Nederland doelstelling:

Snelle uitroeiing en hiermee:

- a) beperken/voorkomen schade aan teelt.
- b) besmettingsbronnen uitschakelen voor de lente.
- c) NL status: vrij van v=ToCV, tbv internationale fyto garanties.

3. Italië laat stadium besmetting



Dr. Agr. Diego Scarpa - SATA S.r.l.

Tomato chlorosis virus (TOCV00) - <https://gd.eppo.int>

4. Hoe te voorkomen?



1. Bij aanvraag levering zaailingen:

Vraag ToCV toets door Naktuinbouw.

2. Bij aanlevering zaailingen:
Extra controle op aanwezigheid wittevlieg.

(Zaailingen horen vrij te zijn van wittevlieg!)

3. Extra inzet biologische bestrijders tegen wittevlieg.



Roofmijt: *Amblyseius swirskii*

Het duurt minstens 4 wkn voordat symptomen goed te herkennen zijn!

5. Wat als u ToCV vindt?



1. Maak foto's.
2. Melden bij NVWA
Bel 0900-03 88
of mail foto's naar
planningfytogwb@nvwa.nl
en vraag om een inspecteur
3. Begin met ruimen zieke planten, maar behoud meerdere planten voor toetsing door NVWA.
4. Bestrijding wittevlieg.

Na melding aan NVWA
Neemt NVWA contact
met u op voor uitroeiing.

Uitroeijingsscenario

- Toezicht NVWA & Art 38 vrijstelling (gereed vanaf 22/12/2017).

Gewas

- Dagelijks ruimen zieke planten

Chemie (gewas)

- 3x Decis
- 1x Carex
- 2x Calypso

Nadelen

- MRL's
- Wachten met opnieuw inzet biologisch bestrijders



Wat betekent dit voor de praktijk?

Vragen
&
Opmerkingen



Schadebeeld (1)





Schadebeeld (2)





Schadebeeld (3)





Schadebeeld (4)





Schadebeeld (5)







Vervolgoverleg sector

Vragen
&
Opmerkingen



Dank voor uw komst!

Contactpersonen voor ToCV-kwestie

- LTO Glaskracht Nederland: Helma Verberkt
 - hverberkt@ltoglaskracht.nl; 06 20391477
- GroentenFruit Huis: Peter Verbaas
 - verbaas@groentenfruihuis.nl; 06 10985193
- Plantum: Jaap den Dekker of Marian de Beuze
 - j.dendekker@plantum.nl; m.debeuze@plantum.nl
 - 0182 688668